

## FORWOOD Масло для террас

### НАЗНАЧЕНИЕ:

Защищает дерево от воздействия атмосферных осадков, влаги и грязи, уменьшает растрескивание. Применяется для необработанной, термообработанной или обработанной ранее маслом древесины, а также для защиты террас, садовой мебели, лестниц, и т. п.

### ДОСТОИНСТВА:

- на льняном масле, содержит воск
- делает поверхность приятной на ощупь
- подчёркивает структуру и оттенок дерева
- не содержит растворителя, разбавляется водой
- простое нанесение
- высокая ремонтпригодность
- экономичный расход

### ПОДГОТОВКА ПОВЕРХНОСТИ:

Температура окружающего воздуха и поверхности должна быть не ниже +5°C, относительная влажность воздуха не выше 80%, обрабатываемой поверхности – не выше 15%. Новую деревянную поверхность очистить от грязи, пыли и посторонних включений. Старую деревянную поверхность промыть составом «Восстановитель цвета древесины» Forwood. На поверхностях, обработанных ранее маслом, удалить посторонние включения скребком и/или стальной щеткой, очистить и, при необходимости, вымыть гипохлоритным составом.

### ПРИМЕНЕНИЕ:

Перед нанесением тщательно перемешать. Наносить кистью или губкой, тщательно втирая, чтобы масло равномерно впиталось в дерево. При необходимости стереть не впитавшееся масло. Наносить без перерыва от края до края плоскости во избежание образования видимых стыков из-за нахлёстов. Достаточно нанесения в 1 слой.

Масло делает первоначальный цвет дерева более насыщенным. Поверхности, подвергающиеся атмосферному воздействию круглый год, рекомендуется обновлять один раз в сезон. Все заявленные свойства покрытие приобретает после 7 суток с момента высыхания при соблюдении условий применения. Спустя двое суток после нанесения, поверхность можно очищать мягкой щеткой или тряпкой.

Время высыхания при  $t=+23^{\circ}\text{C}$  и относительной влажности 50% на отлип около 4 часов. На время высыхания влияет пористость поверхности и толщина слоя. При более низкой температуре и более высокой влажности время высыхания увеличивается.

**РАСХОД:** 5-7 м<sup>2</sup>/л по старым деревянным поверхностям; 7-15 м<sup>2</sup>/л по новым деревянным поверхностям.

**СОСТАВ:** вода, льняное масло, воск, железоксидные пигменты, фунгициды, целевые добавки.

### ХРАНЕНИЕ И ТРАНСПОРТИРОВКА:

Хранить и транспортировать в плотно закрытой таре при температуре не ниже +5°C. Гарантийный срок хранения в оригинальной таре 24 месяца от даты изготовления.

### ОЧИСТКА ИНСТРУМЕНТА:

Рабочие инструменты промыть мылом и водой. Слегка затвердевшее масло рекомендуется удалить с помощью любого синтетического моющего средства. Высохшее масло удалить с помощью уайт-спирита или растворителя Р-646.

**МЕРЫ БЕЗОПАСНОСТИ:** При попадании на открытые участки кожи смыть теплой водой с мылом.

**ВНИМАНИЕ!** Эмульсия имеет запах льняного масла. При использовании внутри помещений необходимо обеспечить вентиляцию до полного высыхания. Рекомендуется перед началом работ

произвести пробные выкрасы. При использовании на горизонтальных поверхностях террас и ступеней не рекомендуется ходить по ним в течение 48 часов. Рекомендуется красить в сухую пасмурную безветренную погоду; в этом случае масло будет высыхать медленнее, но глубже впитается в древесину. Во избежание вымывания избегать окрашивания перед дождем (за 48 часов), если это произошло, повторно окрасить поверхность после высыхания. По возможности защитить окрашенные поверхности подручным материалом в первые 48 ч после окрашивания. Применять при температуре обрабатываемой поверхности и окружающей среды от +5С до +30С.

Бесцветное масло колеруется водоразбавляемыми пигментными пастами в ограниченное количество цветов по каталогу Coltec Wood. Бесцветное масло не защищает от УФ-излучения. Для получения более светлого оттенка готовые цвета допускается разбавить бесцветным маслом, но не более 30%. При колеровке бесцветного масла долговечность покрытия может быть ниже, чем при использовании готовых цветов.

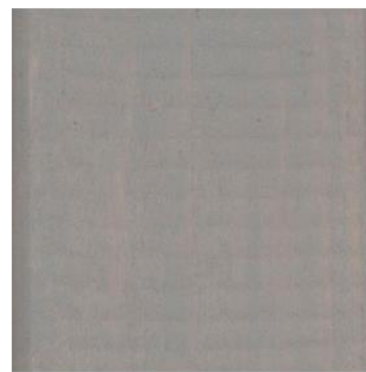
**ВЫПУСКАЕТСЯ В ЦВЕТАХ:** бесцветный, тик, палисандр, орех, маренго.



бесцветный



ТИК



маренго



орех



палисандр



белоснежный

ТУ 2316-041-49075239-2016. Зарегистрировано в Роспотребнадзоре